

發生水災後, 我們能做什麼呢?



專業的
災害復原服務
能大幅降低
營業中斷損失

哪些情況可能造成水災？

常見的水災所致的損壞可歸咎於各種管線洩漏、設備故障、排水溝堵塞或颱風、洪水、暴雨等。但事故原因不同，其損壞程度也會產生巨大的差異。而污染源頭、水源入侵方式（水平或垂直）、建築結構與類型、受損財產的材質、災害發生持續時間、排水、以及環境的溫溼度等因素都可能會導致損失擴大。

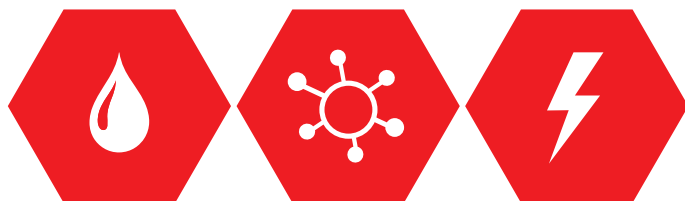
水災損害造成的影響

設備及貨物

- 當洪水入侵，其水質經常會帶有化學污染物，當附著在敏感的電子設備上時，將會造成嚴重損害。
- 海水/鹽水俱有極強的腐蝕性，其水中所蘊含大量的氯離子會腐蝕金屬表面。
- 污染物可能具有導電性，當設備重新通電啟動時，可能會發生電擊、火災或觸電，造成人員財產的危險。

建築物

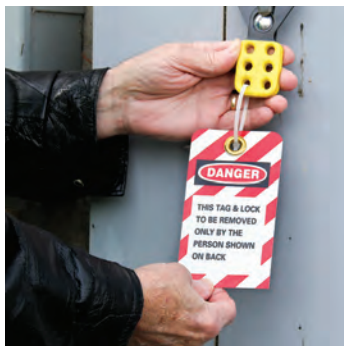
- 建築結構進水，會導致結構短期和長期損壞。例如牆壁裂縫、屋頂坍塌、石膏牆損壞。
- 如果施工品質不佳，水份可能殘留在地板下而未被發現並完全清除，將可能導致建築物底層建材腐爛和銹蝕。
- 若牆壁會吸收了水份，而沒有完全乾燥，可能會導致黴菌滋生。



5

水災事故後的五個注意事項

- 1 關閉所有受影響的電氣/電子系統，確保它們不會被非預期的重新啟動。
- 2 如果水管爆裂，關閉主開關或控制閥並修復洩漏。
- 3 使用抽水幫浦去除多餘積水。
- 4 使用乾濕兩用吸塵器移除積水，並以拖把、抹布擦拭地板。
- 5 文件若浸水，請保持濕度，不需急著烘乾或除溼，應將受潮文件進行冷凍，交由專業廠商處理。



為什麼需要專業的災復原服務？

建物結構乾燥為一種科學的轉換過程，將水從液體汽化成氣體。這過程需要受過專業水災復原訓練的技師來操作各類除溼與乾燥設備，才能達到預期的效果。有些承包商雖然聲稱能協助您進行快速復原，但這也可能會帶來立即風險與財產損壞。在除溼後，若有任何殘留水而不加以處理，仍將對財產造成損害。即使配備專業的設備，地毯需要24小時以上，牆面需要1-3天，而木地板、石膏、混凝土和木材等材質可能需要7-10天才能完全乾燥。



為什麼選擇 BELFOR?

從小規模管線洩漏到大型洪水災害, BELFOR 已在亞洲執行了近 30 年的水災復原專案。我們的專家經過 IICRC (檢驗清潔和恢復認證研究所) 的培訓和認證, 可進行專業的水災損害復原作業。

我們的災害復原專家將使用以下三個標準到現場評估受損財產:

- 財產損失金額
- 受污染程度
- 重新購置成本與修復成本

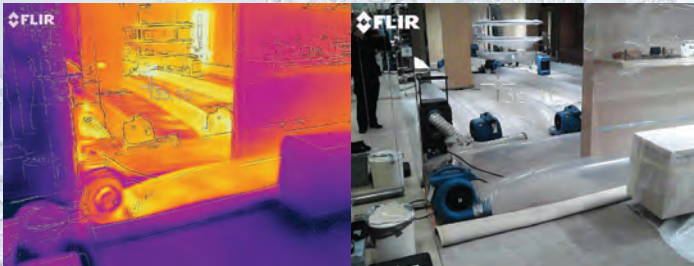


每天24小時, 365 天全年無休 - 我們都會一直在此協助您快速的復原財產並恢復營運



我們的水災損害復原程序包括：

- 源頭消除—任何除水過程的第一步是找到水源並確保其完全停止侵入。
- 確定損壞的類型和程度—我們將檢查建築物並評估損壞的因、類型、位置、範圍和程度。
- 損失評估—評估階段包括確認水的類型和污染程度，並根據評估結果建議受損財產的處理方式。
- 排水—一旦評估完成，應盡快開始排除積水，降低環境中的度，以避免持續性的危害。
- 乾燥—去除積水後，必須立刻開始進行乾燥，包含環境的結構與各個區域，裝修（如地毯、石膏板及其他財產）。
- 抗菌除霉—根據現場實際污染程度和風險，來評估是否需進行抗菌除霉作業。
- 減輕損失—我們將與您密切合作，以避免發生擴大損害。這包括移動、抬高、固定、移除等受到浸泡而產生損壞的物品。



BELFOR 的專業設備

BELFOR 遵循科學方法與程序,能確保您的財產已經徹底乾燥和清潔,從而降低水災所致的損壞與損失。



高壓清洗機



鼓風機



除濕機



溼度計



水份計



酸鹼測試紙



專屬蠟質防護油



軸流風扇



精密除污



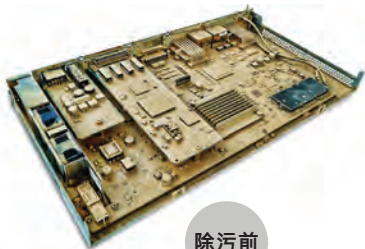
真空烤箱



紅外熱影像儀

BELFOR 的除污實績

- 科技廠製程中所產生的研磨液污染
- 紡織廠設備製程產生棉絮污染
- 食品廠設備製程產生的油煙污染
- 石化廠高低壓盤煙燻污染
- 高爾夫球廠(研磨)粉塵污染
- 電子廠電鍍線產生的污染
- 紙牌廠印刷膠片粉塵污染
- 金屬加工廠模具銹蝕
- 高價紅酒火災產生煙燻污染
- 造船廠製程中研磨產生的金屬粉塵污染
- 衛浴瓷器廠研磨產生的粉塵污染
- 待運送機台內的殘餘危化品移除
- 二手設備精密除污整新
- 半導體廠房設備製程污染移除



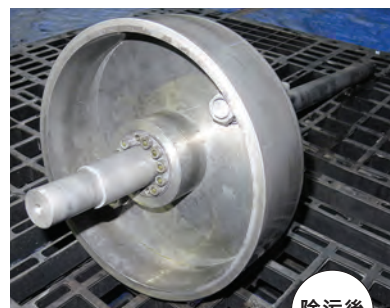
除污前



除污後



除污前



除污後

BELFOR 的服務項目

- 各類型災害後搶救與復原服務
- 各類化學品洩漏除污
- 各類電氣、電控與精密設備清潔服務
- 廠房設施清潔服務
- 無塵室清潔服務
- 病媒蚊及消毒服務
- 污染物檢驗服務
- RED ALERT 緊急回應
- DRP 教育訓練與顧問服務
- 二手設備精密除污與整新服務





東南亞

BELFOR (Asia) Pte Ltd

Email: inquiries@sg.belfor.com

日本

BELFOR (Japan) Co., Ltd

Email: inquiries@jp.belfor.com

韓國

BELFOR (Korea) Ltd

Email: inquiries@kr.belfor.com

中國

BELFOR Recovery Services
(Shanghai) Co., Ltd

Email: inquiries@cn.belfor.com

臺灣

BELFOR (Asia) Pte Ltd -
Taiwan Branch

Email: inquiries@tw.belfor.com

泰國

BELFOR (Thailand) Ltd

Email: inquiries@th.belfor.com



www.belfor.com

24/7 服務熱線: **+886 2 2620 1200**

