

복구 전문가



**벨포코리아
회사 소개서**

1 들어가기 전에

대한민국은 지진, 홍수, 태풍 등 다양한 자연재해가 발생하는 나라입니다. 매해 태풍이 찾아오고, 규모 2.0 이상 지진이 연평균 70.6회 발생합니다. 화재는 매년 약 4만 건 발생하며 인명과 재산 피해를 야기하고, 화재로 인한 2차 재해도 매년 8천 건 이상 발생합니다.

해를 거듭할 수록 더 다양하고 대형화되는 재해, 남의 일이 아니라 내가 겪을 수도 있는 일입니다.

만약 우리 공장에 불이 발생한다면?
우리 회사 주차장이 침수된다면?
물류 창고까지 그을음이 날아오면?
화학 약품이 유출되어 오염된다면?



막막하고 당황스럽다면 BELFOR 에게 연락하세요.

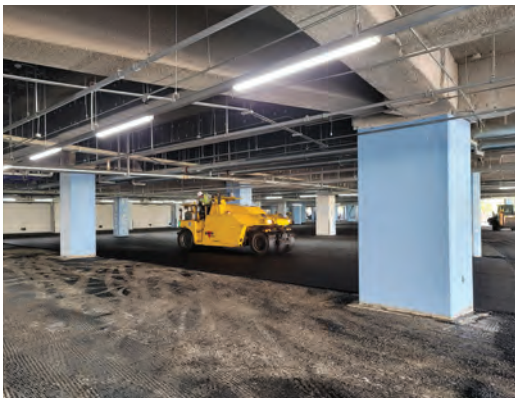
최단 시간 내에 일상으로 돌아갈 수 있도록 우리가 함께하겠습니다.

우리는 재해 복구 전문가 벨포코리아입니다.

2 재해가 발생하면

“

재해 피해를 입었어요. 무엇을 해야 하나요?



벨포코리아가 현장에 출동하면 고객사들이 자주 묻는 질문입니다. 재해 복구는 재해로 손상된 건축·전기·전자·통신·기계를 화학적, 물리적 방법을 활용해 원래 상태로 복원하는 일입니다. 재해로 피해를 입어도 재해 전 일상으로 되돌아갈 수 있습니다. 벨포코리아는 당신의 소중한 일상을 복구하는 협력자입니다.



전문 PM이 프로젝트 총괄,
전담 팀 구성



조사부터 완료까지 시스템화
복구 전문 프로세스



건축부터 장비까지 전체 복구
One-Stop 서비스



복구 후 재가동 테스트까지 완벽한
품질 보증 서비스

약속합니다

- ✓ 벨포코리아의 숙련된 복구 기술자들이
- ✓ 독일 연구소에서 직접 개발한 친환경 약품으로
- ✓ 35만 개 이상 프로젝트를 수행하며 수립한 프로세스에 따라 안전하고 효과적으로
- ✓ 당신의 자산을 복구하겠습니다.



3 복구 전문 조직

1979년 Siemens의 글로벌 프로그램을 운영하던 Allianz와 Munich Re는 복구를 통해 손실을 최소화하고, 기업이 빠른 시간 내에 사업을 재개할 수 있도록 복구 전문 회사 Relectronic-Remech를 설립했습니다. Relectronic-Remech는 Siemens의 재해 사고를 평가하고, 손상된 장비와 기계를 복구하며 기술력을 키웠습니다. Relectronic-Remech는 2000년 BELFOR로 사명을 변경하고 오랜 경험으로 축적한 전문 지식과 복구 기술을 활용해 업계 최고의 재해 복구 회사로 거듭납니다.

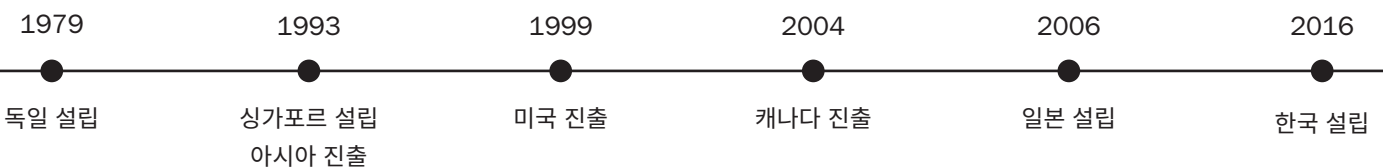
광산, 제철, 의학, 반도체를 포함한 모든 산업 분야에서 건물, 기계, 장비 등 모든 종류의 자산을 복구합니다.

1979년부터 지금까지 우리의 목표는 하나입니다. 고객이 빠르게 일상으로 돌아가는 것

벨포가 당신의 일상을 복구하겠습니다.



● BELFOR 지사 설립 국가 ● BELFOR 프로젝트 진행 국가



4 복구 전문 프로세스

BELFOR는 특별합니다.

1979년부터 축적한 노하우나 체계적인 프로세스,
직접 개발한 복구 전문 약품과 장비 때문이 아니라,
멈추지 않는 혁신이 BELFOR를 특별하게 만듭니다.

단순 세척이 아니기 때문에 각종 기술 개발 속도에 발맞춰
더 효과가 뛰어난 제품들을 개발하고,
더 효율적인 방법들을 찾아야 완벽한 복구가 가능합니다.

그래서 우리는 혁신을 멈추지 않습니다.

손실 경감 작업



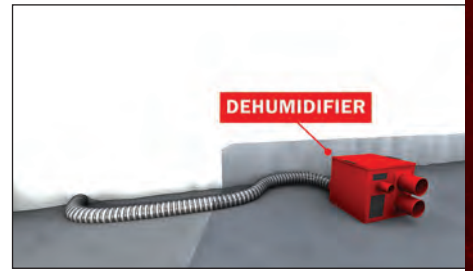
1 단계

BELFOR의 Shrink Wrapping 기술로
복구 가능한 장비를 오염 지역에서 분리
■ 교차 오염 발생 방지



2 단계

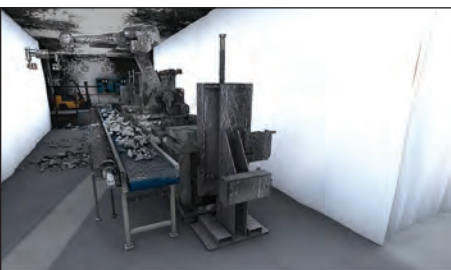
표면 세척 후 전용 약품으로 보존제 처리
■ 부식 방지를 위한 피해 경감 조치



3 단계

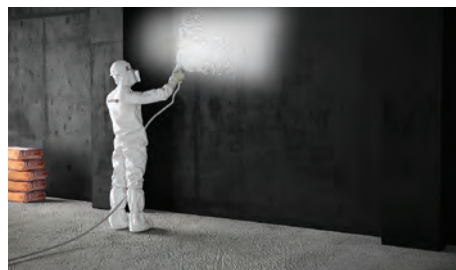
탈습기로 온도와 습도 조절
■ 부식 확대 방지

복구 작업



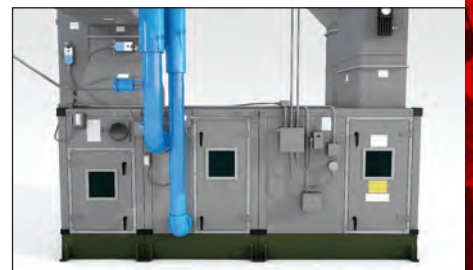
1 단계

잔존물 제거, 손상된 구조물 해체,
폐기물 처리, 보호막 설치



2 단계

공간을 나눠 표면 오염·그을음 제거,
고압수·BELFOR 약품·기술 활용



3 단계

장비 및 시설 오염 제거
공조 시스템, 전기·통신, 기계 설비 등

4 복구 전문 프로세스



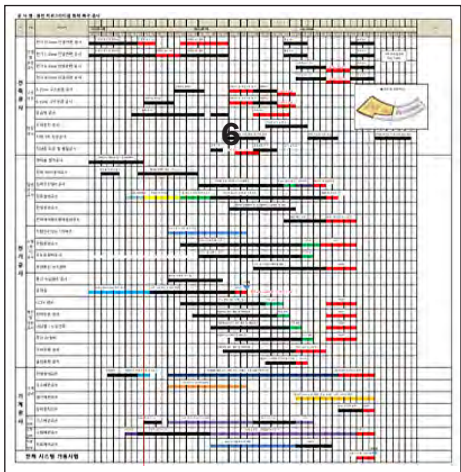
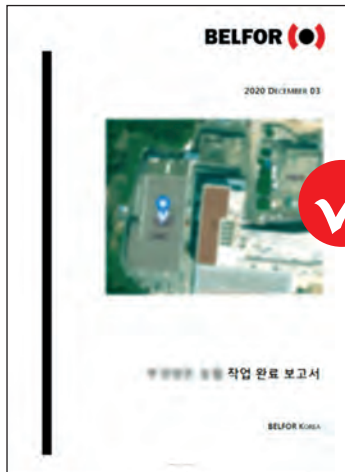
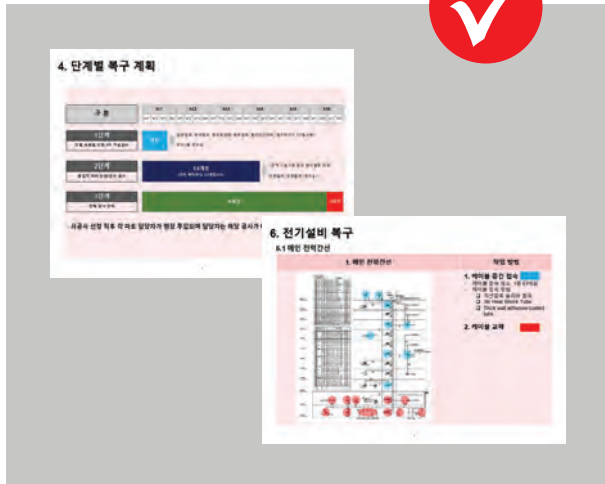
눈에 보이는 부분만 닦는 것이 복구일까요?
아닙니다. 복구는 당신의 일상을 원래대로 복원하는 일입니다.

남들이 지금 잠깐 괜찮아 보이는 결과물을 만들 때,
BELFOR는 5년 뒤, 10년 뒤에도 보장할 결과물을 만듭니다.

전문 지식과 기술을 함양한 전문가들로만 팀을 구성합니다.
손상된 건물, 기계, 장비가 어떤 원리로 작동하는지 이해하지 못하면
복구가 불가능하기 때문입니다.

우리는 복구 계획부터 완료 후 테스트까지 전문가답게 일합니다.
복구 순서와 체계는 전문 기술사들이 현장에 맞게 계획합니다.
그래서 빠르게 복구를 완료합니다.

복구 후에는 여러 테스트와 정밀 검사를 시행합니다.
복구 대상마다 가장 효과적인 장비와 약품이 다르기 때문입니다.
수차례 시험하고 검사하며 간간하게 검증합니다.
그래서 완벽한 품질을 자랑합니다.



복구 계획서 및 완료 보고서

5 One-Stop 서비스

수많은 재해 현장에서 고객사들이 원하는 건 하나입니다.
머리 아프고 복잡한 해결책이 아니라 명쾌하고 간단한 하나의 서비스.
우리는 그런 고객사의 마음을 잘 알기에 One-Stop 서비스를 제공합니다.
철거, 장비 클리닝, 건설 복구 등 복잡한 일은 저희가 맡겠습니다.

전 분야를 다 아울러야 하기에, BELFOR 는 연구 개발에 게으름 부리지 않습니다.
독일 뮌헨의 BELFOR 연구소는 35년 이상 새로운 제품 개발을 지속하는 중입니다.

오염된 대상마다, 오염 원인마다, 복구 약품은 달라야 합니다.
고객이 입은 피해에 적합한 약품을 선택하는 일부터 복구의 시작입니다.
때문에 우리 연구진들은 각종 재해와 재질에 적합한 복구 약품을 개발합니다.

고객이 더 빠르게 그리고 완벽하게 일상으로 돌아갈 수 있도록
시대와 고객을 리드하는 기술 혁신은 멈추지 않습니다.
우리가 끊임없이 BELFOR만의 제품과 기술을 창조하는 이유입니다.



BELFOR 연구소



5 One-Stop 서비스



화재가 발생하면 가연성 물질이 연소하여 건물이나 시설에 피해를 발생시킵니다.
 불이 꺼진 후에도 산성 그을음과 연기가 2차 손상을 일으켜 부식이 발생하고
 유독성 연기는 벽이나 바닥에 스며들어 청소 후에도 퀴퀴한 냄새가 납니다.
 화재 진압에 사용하는 약품이나 소화수는 장비나 기계의 고장을 일으킬 수 있습니다.
 모든 재해는 수습 후에 신경 써야 할 것이 더 많습니다.

BELFOR는 직접 개발한 약품과 장비로 전 영역을 복구합니다.

장비가 복구 되었어도 벽에서 여전히 그을음 냄새가 난다면?
 침수된 전기실이 제 역할을 수행하지 못해서 전기가 들어오지 않는다면?
 고객은 복구 되지 않은 영역이 한 곳만 있어도 원래 일상으로 돌아가지 못합니다.

그래서 BELFOR는 아무도 신경 쓰지 않는 영역과 보이지 않는 부분까지,
 전 영역을 완벽하게 복구하는 데 사활을 겁니다.
 복구 업계를 선도하는 선두 주자답게.



벨포코리아 자체 개발 약품 및 장비

벨포코리아는 재해 복구 전문 회사입니다.
 어떤 재해라도, 어떤 복구 대상이라도
 가장 적합한 복구 절차와 방법을 찾아
 원래대로 돌려놓는 복구 전문가입니다.

40여 년간 쌓은 포트폴리오는
 반도체, 전기통신, 조선, 제약, 석유화학, 금속, 과학, 운송 등
 산업 전 분야에 걸쳐 있습니다.

화재, 침수, 화학물질 유출, 지진, 폭발 등 각종 재해와 사고를 대처하며
 건물, 기계, 전기, 통신, 정밀 장비 등 다양한 대상과 피해를 복구해냈습니다.
 전문적인 장비와 기술, 글로벌 네트워크와 전문 인력으로
 어떤 산업이라도, 어떤 대상이라도 우리는 원래 가치를 되살립니다.

벨포코리아 주요 서비스 산업



**전문적인 장비와 기술, 글로벌 네트워크와 전문 인력으로
 어떤 산업이라도, 어떤 대상이라도
 우리는 원래 가치를 되살립니다.**

벨포코리아 주요 서비스 영역

<p>전자·전기 장비</p> <ul style="list-style-type: none"> ▪ HPLC ▪ GC ▪ Colorimeter ▪ 총방전기 외 	<p>정밀 장비</p> <ul style="list-style-type: none"> ▪ 반도체 장비 ▪ 정밀 분석 장비 ▪ 의료 분야 장비 ▪ Film Extruder 외 	<p>기계장비</p> <ul style="list-style-type: none"> ▪ Machining Center ▪ 고속회전기(인쇄기) ▪ 압출기 외 산업 기계 ▪ 자동제어 생산설비 	<p>건물·건축</p> <ul style="list-style-type: none"> ▪ 전기 시설물 (활선 포함) ▪ 건축 외장 ▪ 내부 마감재 ▪ 구조안전진단 수행 	<p>전기·통신</p> <ul style="list-style-type: none"> ▪ 케이블 ▪ 전등, 전열 ▪ 통신, 약전 ▪ 방송 및 기계실
--	---	---	--	---



6 품질 보증 서비스



당사 기술자들은 물론 협력사에게도 품질 교육을 주기적으로 진행하며
기업 활동 전반에 품질 경영 활동을 강화해 고객 만족을 극대화합니다.

이러한 노력은 삼성화재해상보험과 맺은 긴급복구서비스 파트너십 MOU와
대한무역투자진흥공사의 안전 보건 선언식에서 수상한 감사패로 인정 받았습니다.



회사명	벨포코리아 벨포코리아 건설
대표이사 설립일	서지몽 2016년 12월
주소	경기 부천시 부천로 377번길 59 서울시 강남구 언주로 96길 11
주요 사업	재해 복구 서비스 생산·연구 장비 복구 건물 건설업 시설 유지·관리 서비스



40년+ 역사



글로벌 네트워크



전문 기술인



24시간 이내 응답



업계 최고 장비



자체 개발 약품

국내 지사

국내 지사

벨포코리아

경기도 부천시 부천로 377번길 59

032-675-8500

벨포코리아 건설

서울시 강남구 언주로 86길 210호

02-558-8501

해외 대표 지사

미국 / 세계 HQ

185 Oakland Avenue, Suite 150

Birmingham, Michigan 48009, USA

+1-248-594-1144

싱가포르 / 아시아 HQ

61 Ubi Crescent, Singapore 408598

+65-6848-1110

독일 / 뒤스부르크 지사

Keniastraße 24 47269

Duisburg, Germany

+49-203-75640400

독일 / 뮌헨 센터

Ludwig-Erhard-Straße 2h

85375 Neufahrn, Germany

+49-8165-7993-0

일본 / 도쿄 지사

Kasai Truck Terminal-D, 2nd Floor

4-3-1 Rinkai-cho Edogawa-ku

Tokyo 134-0086, Japan

+81-3-5667-3150

일본 / RecoveryPRO Ltd

Shin-Yokohama MR Building

1-29-1 Shin-Yokohama, Kohoku-ku

Yokohama-shi, Kanagawa, Japan 222-0033

+81-(0) 45-565-9201

대만 / 타이페이 지사

2F, No. 11, 3rd Lane

Section 1 Zhongzheng East Road

Tamsui District, New Taipei City, Taiwan 25147

+886-2-2620-1200

태국 / 방콕 지사

999/48 Moo 15 Bangsaothong Sub-District

Bangsaothong District Samutprakarn Province

Thailand 10570

+66-2-182-5186



벨포코리아

경기도 부천시 부천로 377번길 59

inquiries@kr.belfor.com

032-675-8500

www.belfor.com

24시간 긴급 연락망: +82 32 675 8500

